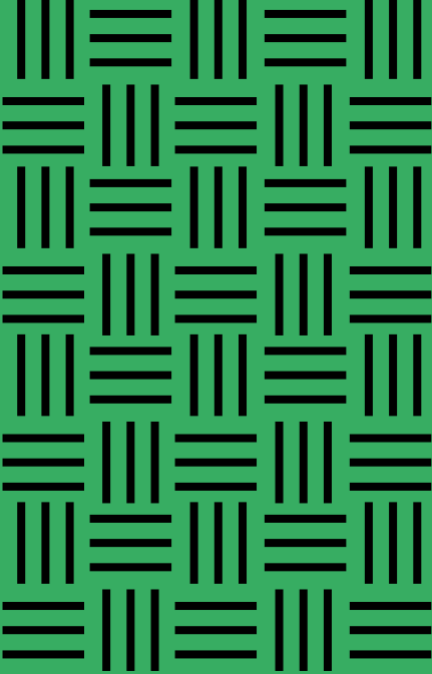





**COMMENT  
JE SUIS,  
QUAND  
JE SUIS ?**



# COMMENT JE SUIS QUAND JE SUIS...

## NB DE JOUEURS :

 2 minimum + 1 animateur

**DURÉE :** ⌚ 15 à 30 min

## BUT DU JEU

Décrire, à l'aide de noms ou d'adjectifs une fonction ou un métier.

## RÈGLE DU JEU

Un joueur pioche une carte sur laquelle figure un métier ou une fonction. Il doit faire deviner dans un temps imparti ce métier ou cette fonction en énonçant ses caractéristiques à l'aide de noms ou d'adjectifs.

Les autres joueurs doivent deviner de quel métier ou fonction il s'agit.

Si les joueurs sont plus de 2, le premier qui a deviné le métier ou la fonction a remporté la manche.

Si les joueurs sont 2, le gagnant est celui qui a deviné le plus de métiers ou fonctions durant la partie.

## **RÔLE DE L'ANIMATEUR**

En amont, il explicite les métiers ou fonctions non connus.

Puis il rebondit sur les descriptions :

1 - pour aider le joueur à les reformuler si besoin

2 - pour susciter un échange sur les représentations et stéréotypes liés à un métier ou une fonction.

## **POUR ALLER PLUS LOIN...**

Faire deviner à l'aide de mimes.

Selon le public, demander la traduction du mot dans la langue maternelle.

Possibilité de compléter le panel de métiers et de fonctions.

## **FICHE RESSOURCES :**

1, 2, 6

## OBJECTIFS LINGUISTIQUES

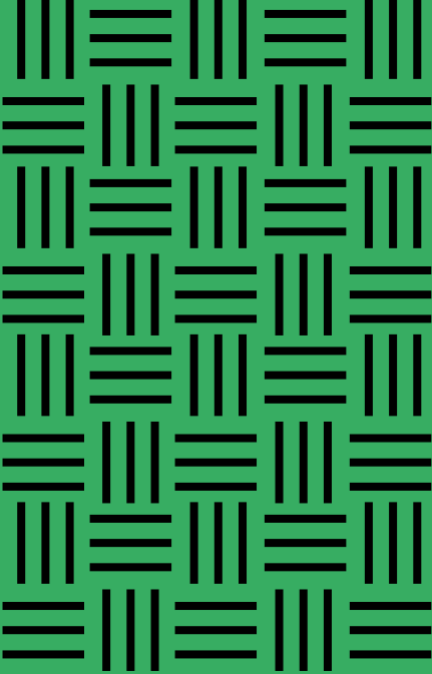
### APPRENDRE ET COMPRENDRE LES MOTS

Enrichir son vocabulaire	X
Développer le lexique de la description physique, des émotions, des attitudes	X
Développer le lexique de l'art	
Développer le vocabulaire de la laïcité, des religions, de la citoyenneté	X
Apprendre l'origine géographique des mots	
Distinguer le sens propre du sens figuré	
Exprimer des synonymes, des paraphrases	X

### COMPRENDRE UN ÉNONCÉ

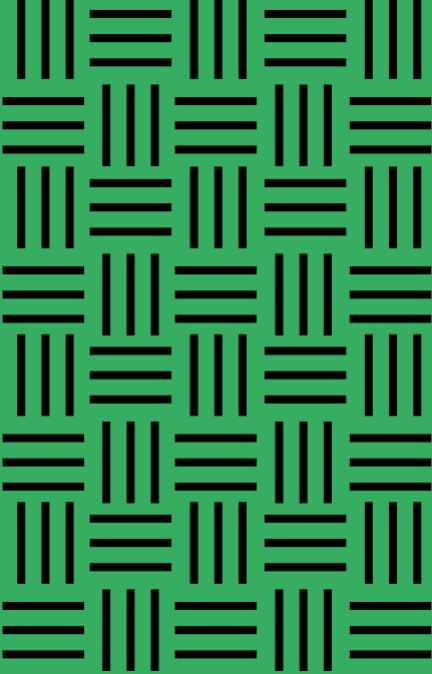
Identifier les caractéristiques morphologiques des mots	
Identifier la catégorie grammaticale des mots	
Extraire les informations utiles d'un document sonore	
Repérer les marqueurs linguistiques	

<b>PARLER DE FAÇON STRUCTURÉE</b>	Produire un énoncé structuré	X
	Co-construire un énoncé en temps réel	
	Comprendre et produire la structure syntaxique des définitions	
	Comprendre et maîtriser les connecteurs (logiques, chronologiques)	
<b>DÉBATTRE ET COMMUNIQUER AVEC L'AUTRE</b>	Développer le vocabulaire et la structure de l'argumentation	X
	Donner son avis, débattre	X
	Accéder aux conventions de prise de parole	X
	Utiliser les règles de politesse courantes	X

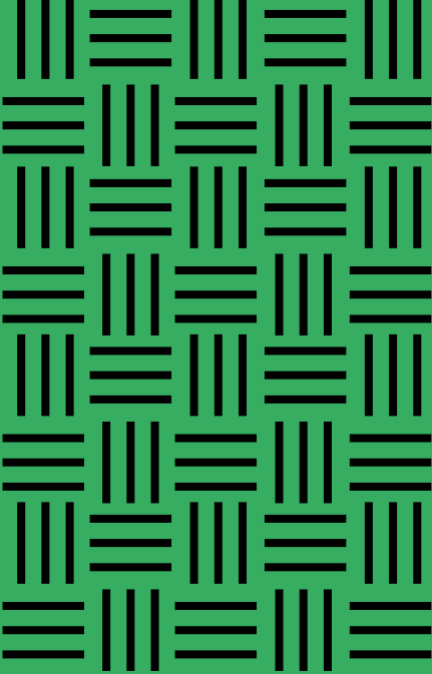


**PRÉSIDENT(E)  
D'UNE  
ASSOCIATION**



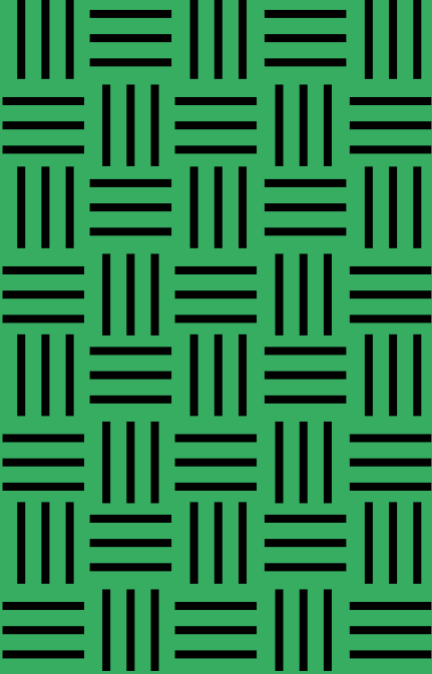


**DIRECTEUR  
OU DIRECTRICE  
GÉNÉRAL(E)**

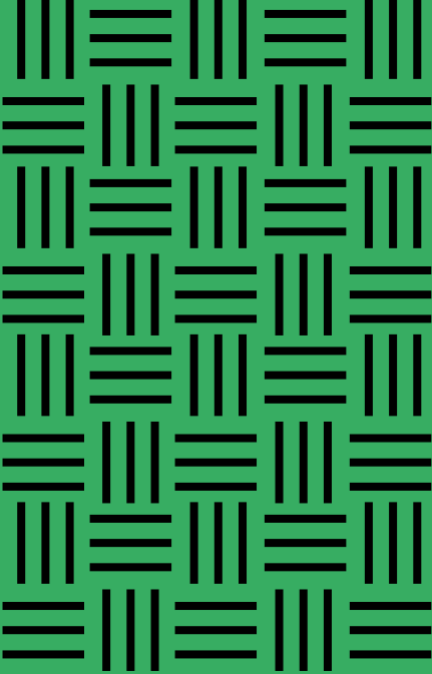


A minimalist graphic design featuring a white silhouette of a castle with three towers on each side, centered on a solid green background. The word "JUGE" is printed in a bold, black, sans-serif font in the center of the white castle shape.

**JUGE**



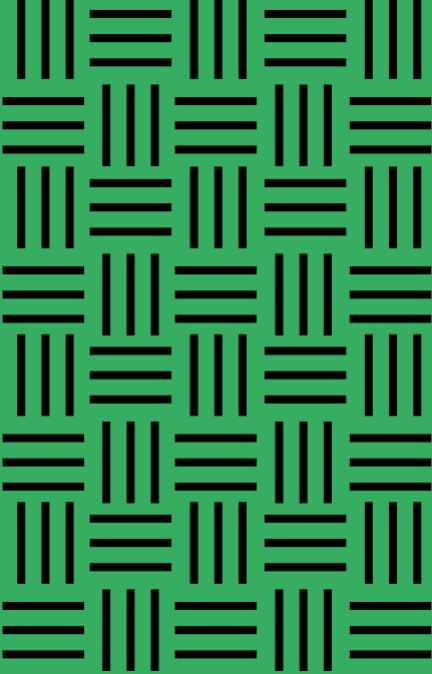
**AVOCAT(E)**



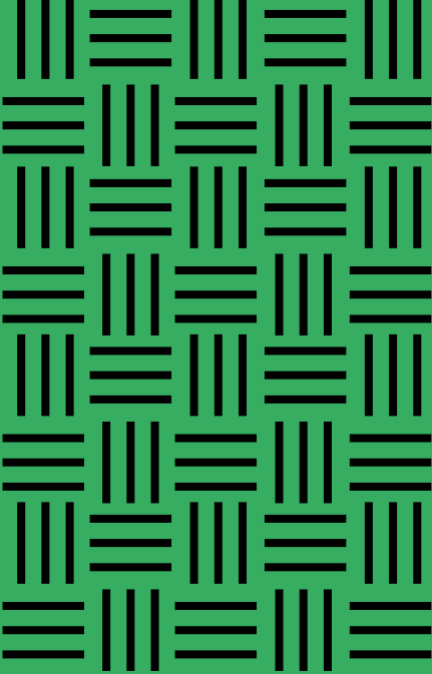


**MAIRE**

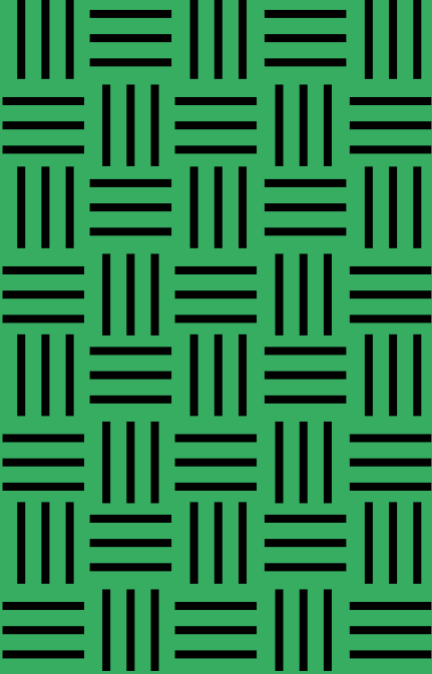




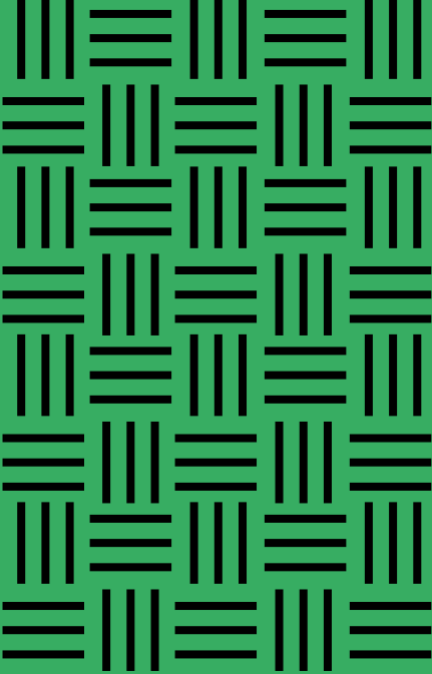
**POLICIER(E)**



**SYNDICALISTE**

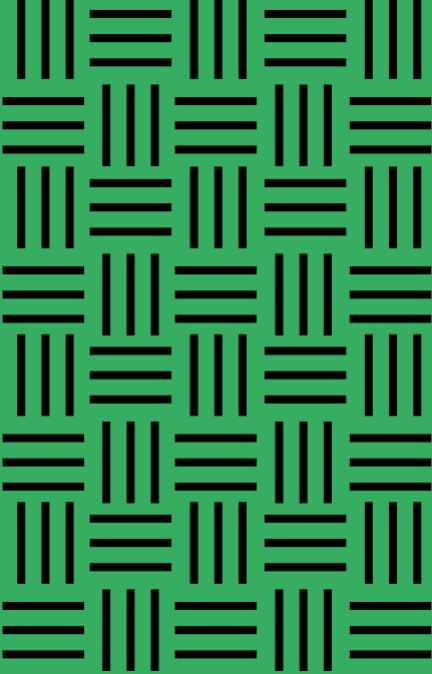


**ÉDUCATEUR(TRICE)**

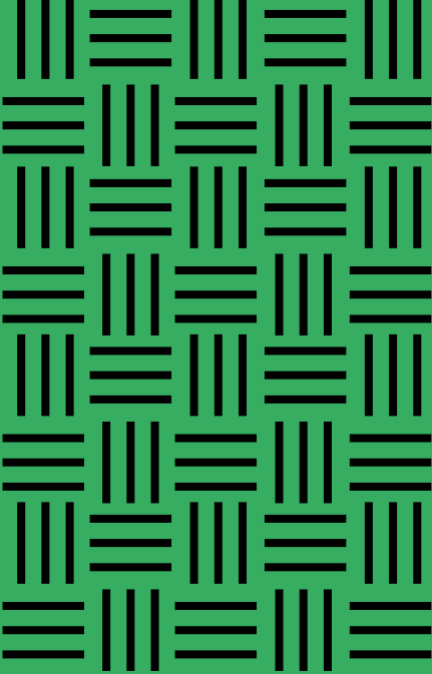


**ASSISTANT(E)  
SOCIAL(E)**

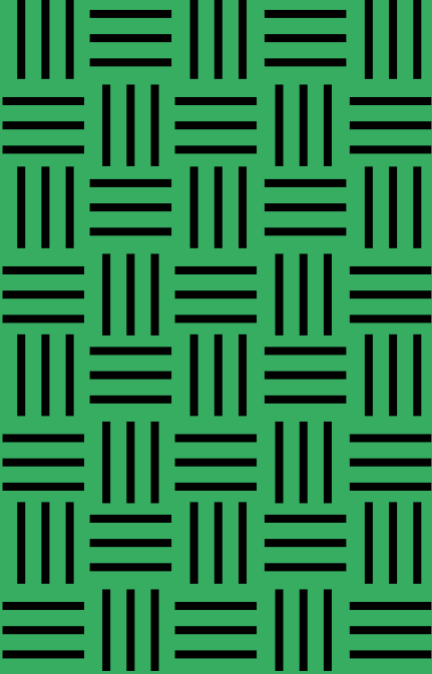




**ΕΠΤΡΗΪΠΕΥΡ(ΣΕ)  
SPORTIF(VE)**

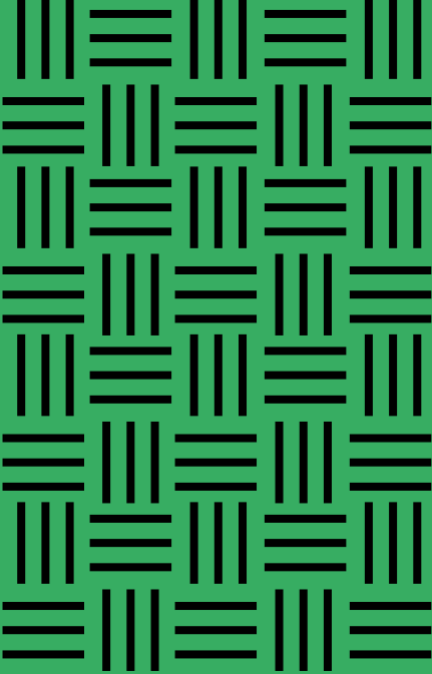


**FORMATEUR(TRICE)**



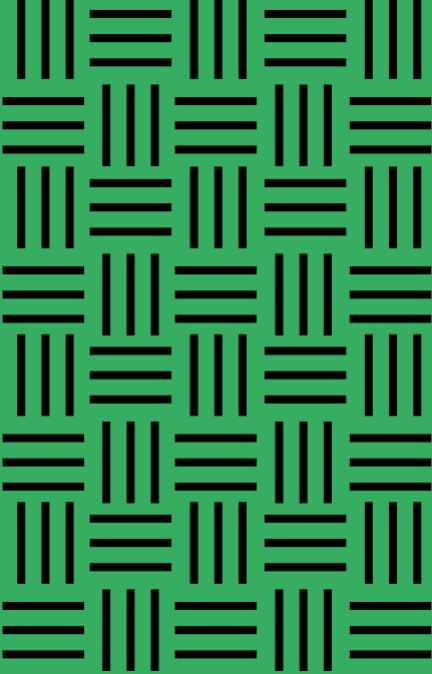


**JOURNALISTE**

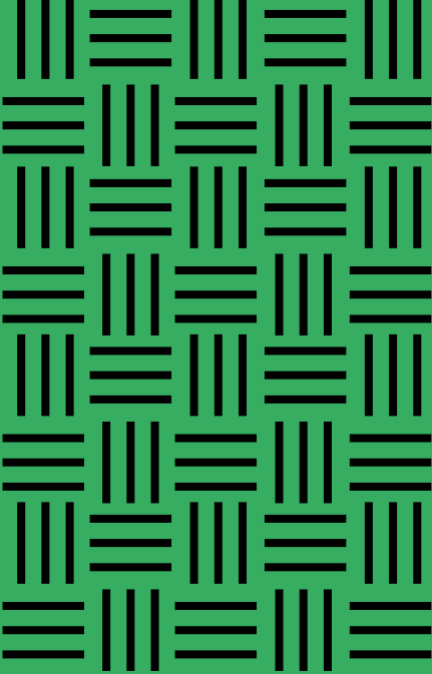


**ÉCRIVAIN**

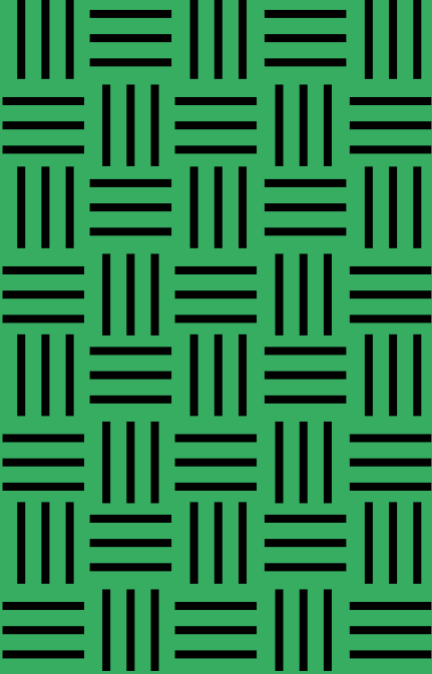




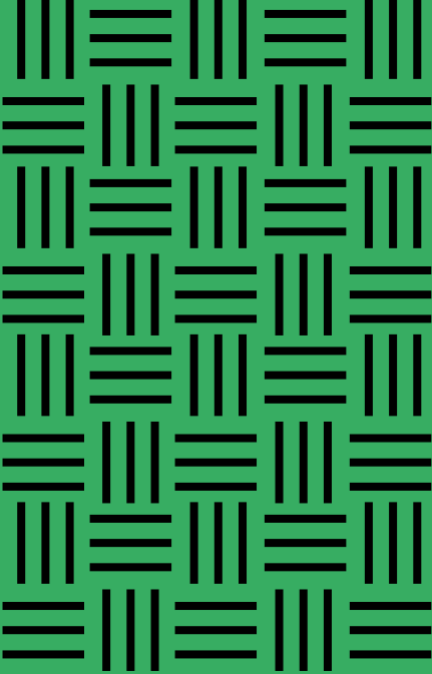
**DÉPUTÉ(E)**



**CUISINIER(E)**



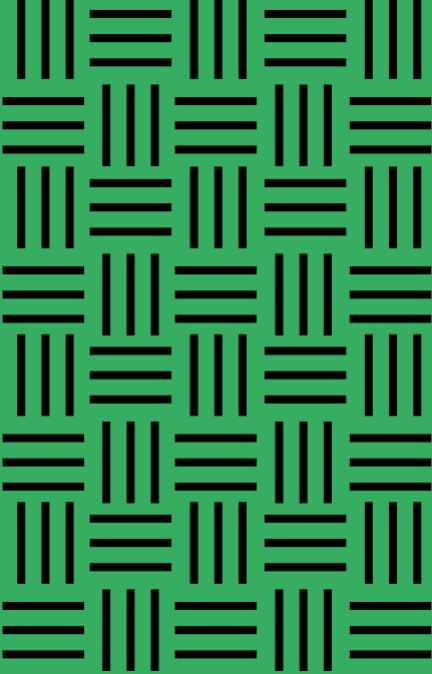
**INFIRMIER(E)**



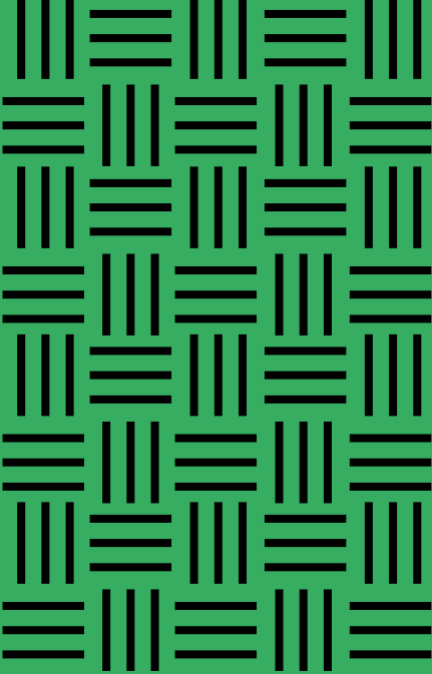


**CHEF  
D'ENTREPRISE**

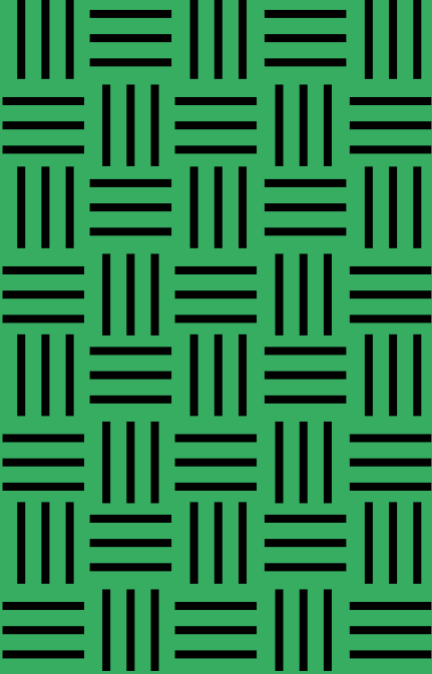




**МАСОП(ПЕ)**

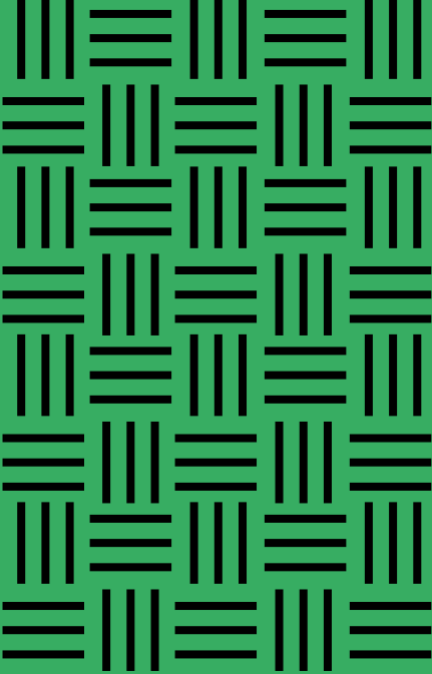


**SECRÉTAIRE**



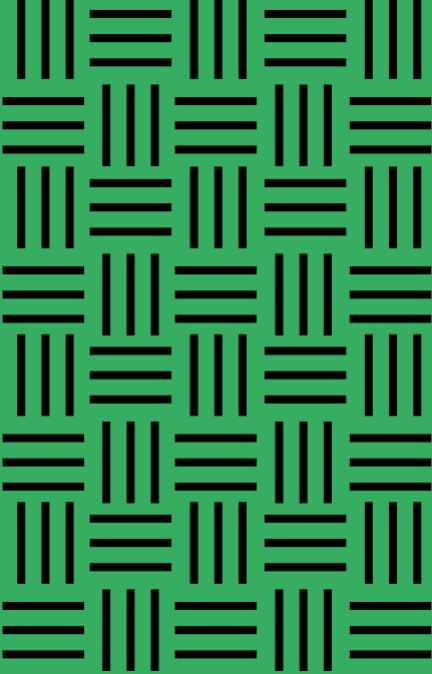


**CHEF  
DE CHANTIER**

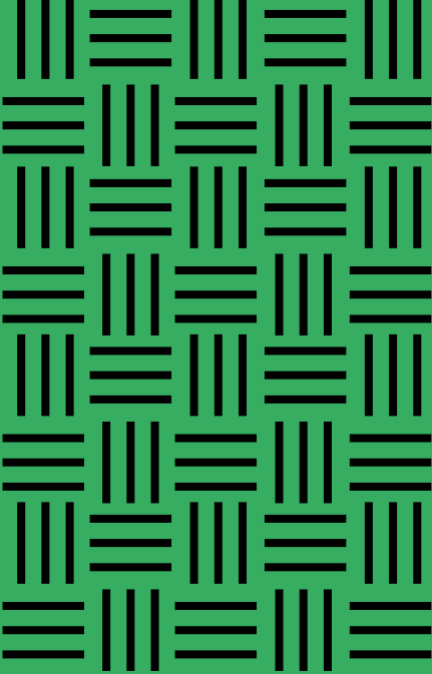


**ΡΕΣΕΡΤΙΟΠΠΙΣΤΕ**



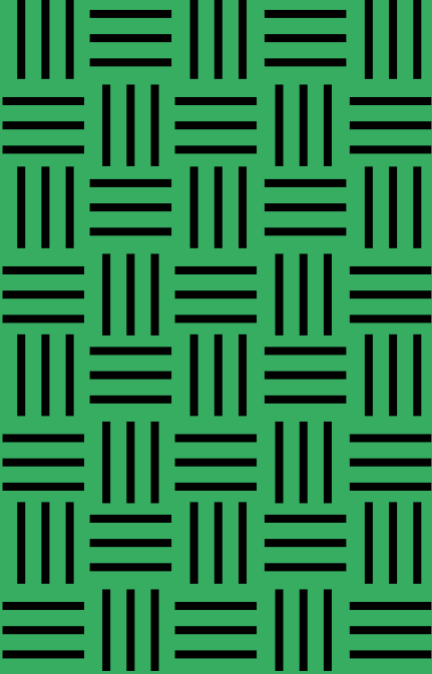


**ΑΓΕΠΤ**  
**Δ'ΕΠΤΡΕΤΙΕΠ**



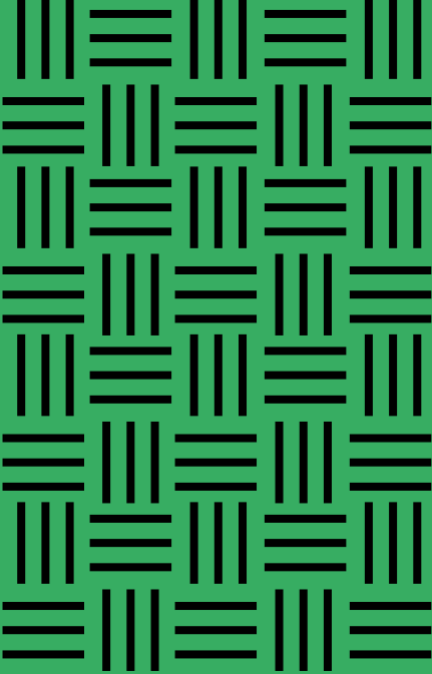


**DISC JOCKEY**



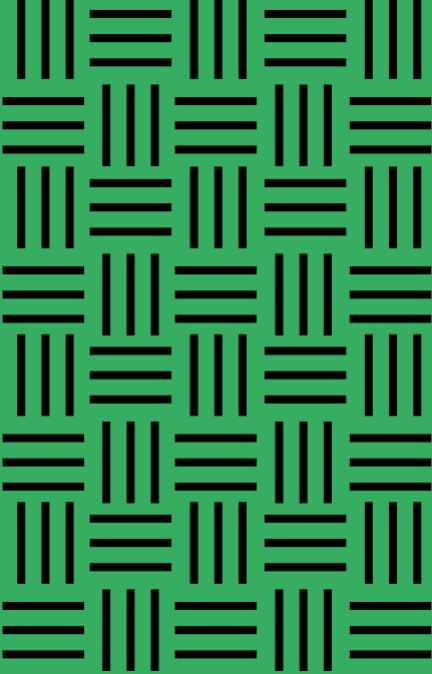
A minimalist graphic design featuring a white silhouette of a castle with three towers and crenellations, centered on a solid green background. The word "STYLISTE" is printed in a bold, black, sans-serif font across the middle of the castle's body.

**STYLISTE**

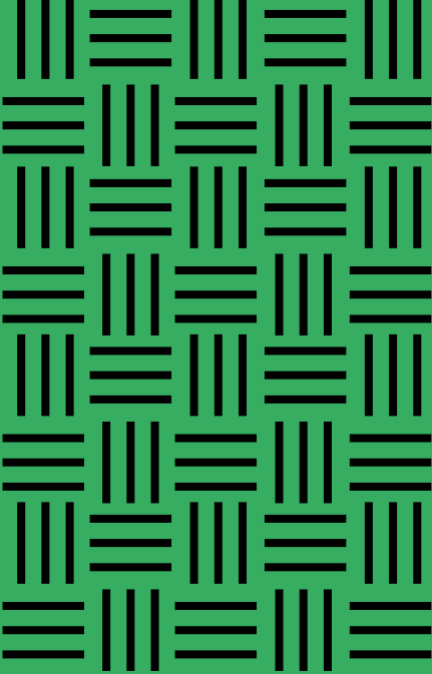


**SCAPHANDRIER(E)**

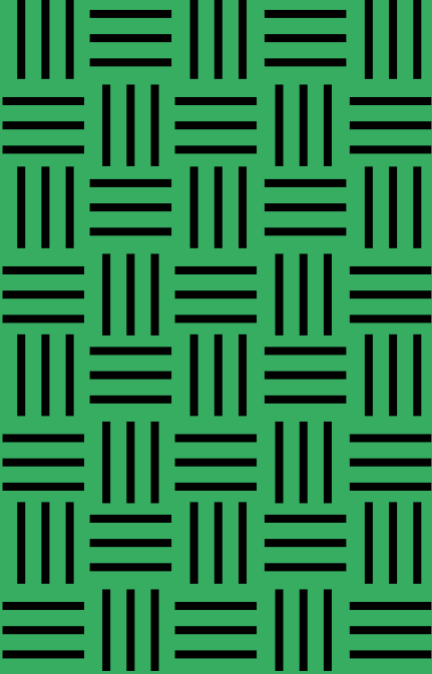




**ΜÉDECIN LÉGISTE**



**FOOTBALLEUR(SE)  
PROFESSIONNEL(LE)**



**TESTEUR(SE)  
DE JEUX VIDÉO**